

# OrCAD Capture

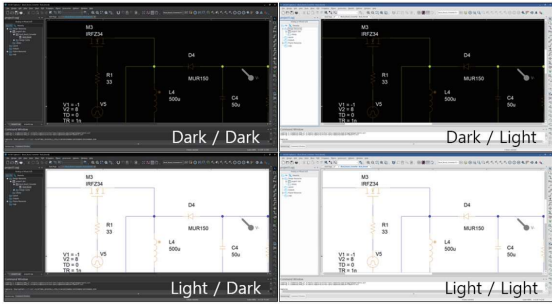
OrCAD Capture는 전자 회로 설계와 문서화에 가장 널리 쓰이는 도면 설계 솔루션입니다.

부품의 정보, 변형 및 회로 재사용, 계층 구조, 회로 및 Simulation, 사내 Data System 과의 통합을 이용하여, 개발 시간과 Project 비용을 절감하고 제품 신뢰성 만족을 달성하는 데 중요한 역할을 수행합니다.

## ■ 작업 환경 - V17.4

더 나은 사용 편의성과 만족스러운 사용자 환경 제공

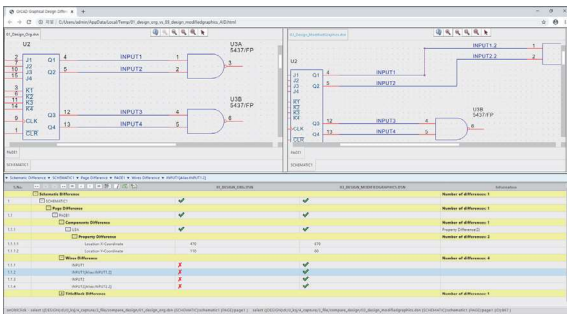
- Dark/Light 테마 지원 (Canvas, Application 따로 설정 가능)
- Toolbar 아이콘 변경, 재편성 및 세분화
- Find UI 창 생성
- 창 표시 환경 (수평 탭 사용 및 위치 이동)
- 다중 화면 사용 (원하는 page를 별도의 창으로 띄워 사용 가능)



< Dark/Light 테마 지원 >

## ■ Design Difference Viewer

두 도면이나 Schematic 폴더 사이의 Pin, Property, Wire, Port 등의 비교 환경 제공

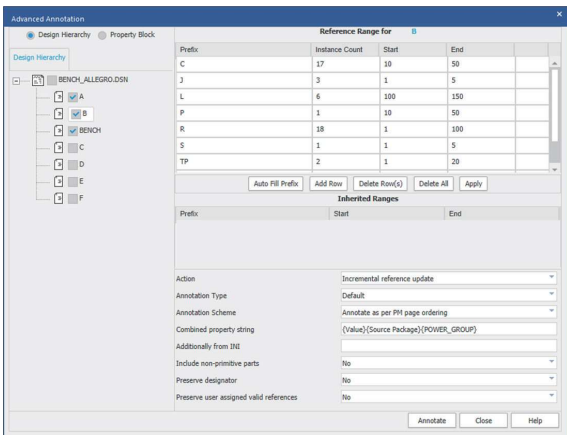


< Design Difference Viewer >

## ■ Advanced Annotation

많은 도면에서 한꺼번에 각 부품의 Reference를 완벽하게 변경 가능

- 각 Page 마다 Reference Start, End 값 입력 가능

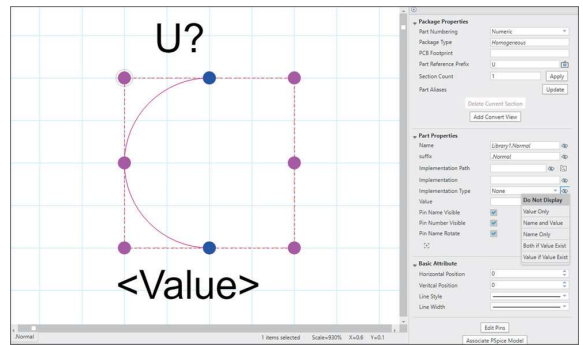


< Advanced Annotation >

## ■ Symbol (\*.olb) 생성

편리한 Schematic Symbol 생성 작업 환경 제공 (Part Editor)

- 단일 창에서 모든 내용 수정 가능
- Undo & Redo 수 증가
- 편리해진 Symbol Drawing
- 핀 이름, 번호, 속성과 같은 Text를 더블클릭으로 수정
- 핀 정보를 빠르고 쉽게 효율적으로 관리
- Package 부품을 볼 때 새로운 Tab 생성
- 추가 Grid 설정 기능 (Graphical, Text 따로 설정)

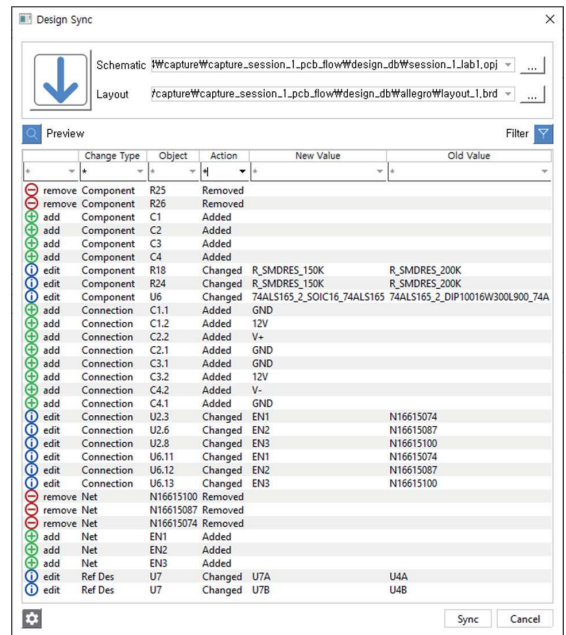


< New and simplified Part Editor >

## ■ OrCAD Capture PCB Flow - V17.4

새롭고 편리한 PCB 작업 환경 제공

- OrCAD 내부에 PCB 메뉴 생성
- 별도의 Netlist 작업 없이 단순화된 새로운 Layout 생성 가능
- Project와 연관된 Layout 다중 추가, 제거, 열기 가능
- Design Sync (Schematic과 Layout의 Sync 확인 및 변경 사항 Update)
- Constraint Manager (Layout Rule 설정을 회로 설계단계부터 작업 가능)



< Design Sync >